

UNE NOUVELLE ECLIPSANTE : NSV 1012 CAS

Présentation de l'étoile :

Equinoxe 2000 :

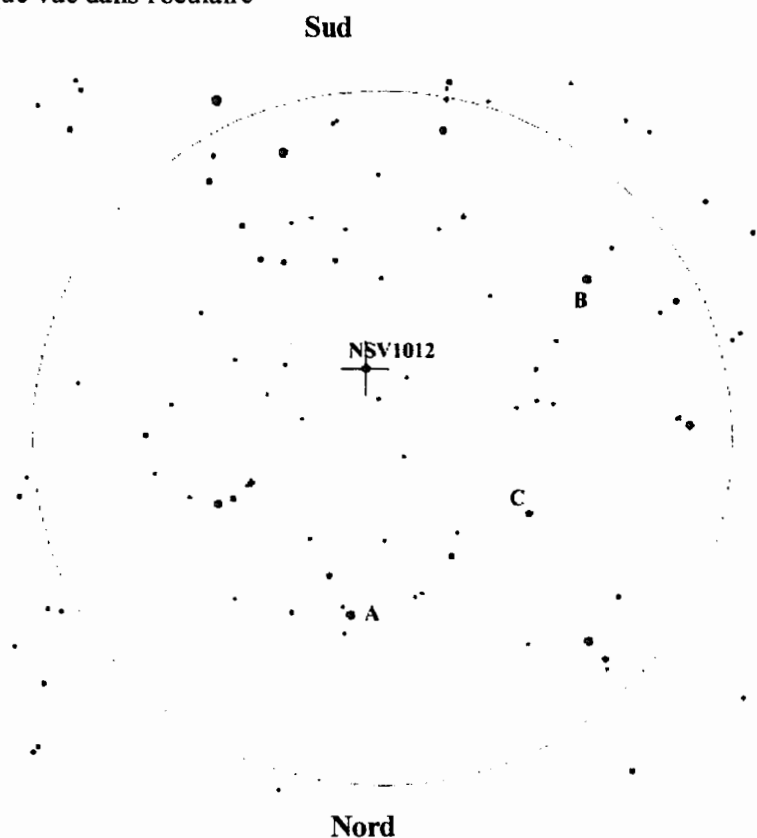
α : 3h 02mn 25 sec

δ : + 71° 12.8'

D'après le GCVS elle varie rapidement (S) de la mag 11.0 à 11.8 (p) et son spectre est A4
Réf. W. Strohmeier.

Je l'observe avec un T 300 x 103.

Carte : telle que vue dans l'oculaire



Nord

Echelle : 60'

Fig 1 : carte de l'étoile

Les repères :

A :	10.58	GSC 4321.240	BT : 12.509	VT : 10.756
B :	10.6	GSC 4317.674		
C :	11.5	GSC 4321.260		

Séquence personnelle utilisée :

A : 0 degré
 B : 6
 C : 13

Saison d'observation :

Elle a débuté au mois de septembre 1999 et depuis j'ai obtenu 255 estimations. La variabilité a été constatée très rapidement et le nombre de mini se monte à 11.

VBR a également observé cette étoile et en a obtenu 64 estimations.

Recherche de la période :

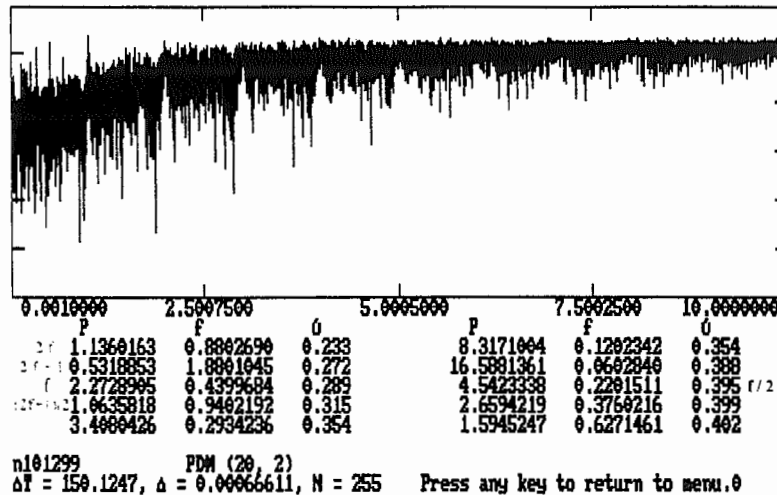


Fig 2 : périodogramme VRR

La période principale apparaît à la fréquence 0,4399684 ainsi que ses multiples et sous-multiples.

Compositage de la saison :

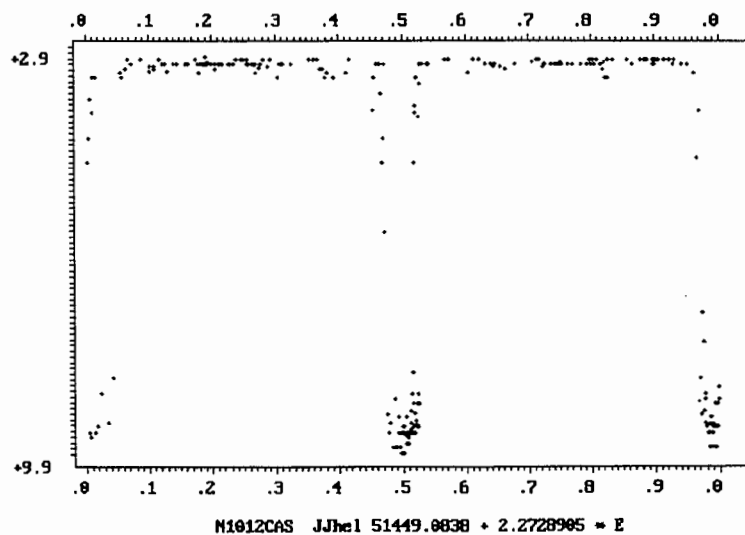


Fig 4 : compositage VRR

Minimums individuels et régression linéaire :

Voici les minimums issus des estimations :

JJH	E	OBS	PHASE	O-C	
51459,3295	4,5	VRR	0.515	0.0171	mini II
51460,4180	5	VRR	0.994	- 0,0310	
51492,2951	19	VRR	0.017	.0,0238	
51509,3059	26,5	VRR	0.494	- 0.0131	mini II
51525,2328	33.5	VRR	0.506	0.0026	mini II
51550,2466	44.5	VRR	0.512	0.0132	mini II
51575,2569	55.5	VRR	0.512	0.0202	mini II
51576,3343	56	VRR	0.968	- 0.0389	
51600,2865	66.5	VRR	0.523	0.0465	mini II
51601,3456	67	VRR	0.989	- 0.0309	
51609,3227	70.5	VRR	0.498	- 0.0094	mini II

Ephémérides issues de la régression linéaire :

$$\begin{aligned} \mathbf{JJHél} \mathbf{51449.0838} &+ \mathbf{2.2730252 j * E} \\ &+/- \mathbf{0.0194} \quad \quad +/- \mathbf{0.0008} \\ \mathbf{3 \sigma O-C : 0.0810} \end{aligned}$$

Conclusion :

Le type EA paraît s'imposer. Des mesures visuelles plus nombreuses et en CCD ou photoélectriques devraient permettre de confirmer ces résultats.

VERROT Jean-Paul

