

INFORMATIONS RR . Bulletin n° 16Confirmation de la période de DY Herculis en 19831. INTRODUCTION

DY Herculis, de coordonnées 1950.0 $\alpha = 16^{\text{h}}29.0$ $\delta = 12^{\circ}07'$, a fait l'objet de la GEOS RR 2 qui présentait les résultats des observations des années 1975 à 1978 .

Pour cette RR, le GCVS (69) donne les éléments suivants :

Spectre A7-F4 ; IO.15 à IO.64V ; M-m = 0.28
(1) MAX = JJH 2 433 439.487 I + 0.148 631 27 E (HARDIE & LOTT, 1961)

2. OBSERVATIONS

J'ai effectué 240 estimations visuelles de DY Herculis durant 15 nuits entre le 17 Mai et le 14 Juillet 83, à Bougival (F-78) à l'aide d'un T II5 .

Les étoiles utilisées pour les comparaisons sont les repères C, D, et E de la carte GEOS C 25 . (voir fig. 1)

Séquence en degrés : C= 0 D= 52.2 E= 103.9

3. DISCUSSION3.1 Déterminations de max

8 instants de maximum ont pu être déterminés . (cf tableau 1)

3.2 Compositage des 240 mesures

Après correction héliocentrique, le compositage a été effectué selon les prescriptions de la FT 06 et sur la base de l'éphéméride (1) . Le tableau 2 et la figure 2 en présentent les résultats .

Les éléments lus sur la courbe sont :

Phase Max = 0.98 } M-m = 0.33: Amplitude = 30 degrés, soit $\approx 0.3m$.
" Min = 0.65: }

Le maximum moyen est : MAX = JJH 2 445 494.669

3.3 Déterminations de l'O-C moyen

Des 8 instants de max, il résulte : $O-C = -0.004 \pm 0.009 j$ (au niveau de confiance 95%)

A partir du compositage : $\overline{O-C} = -0.003 j$

4. CONCLUSION

Les résultats obtenus en 1983 sont en accord avec l'éphéméride de HARDIE & LOTT. Pour des résultats révolutionnaires, il faudra encore patienter...

Stéphane FERRAND

REFERENCES

- GEOS FT 06 / 0 , 1977 MAR , " Rédaction et présentation des compositages de céphéides "
- KUKARKIN B.V. and al., 1969 , GCVS 3^e édition
- LEBORGNE J-F , 1980 DEC , GEOS Circ. RR 02 : " I3I new maxima of the light variation of DY Herculis "

31 MAYO 1984

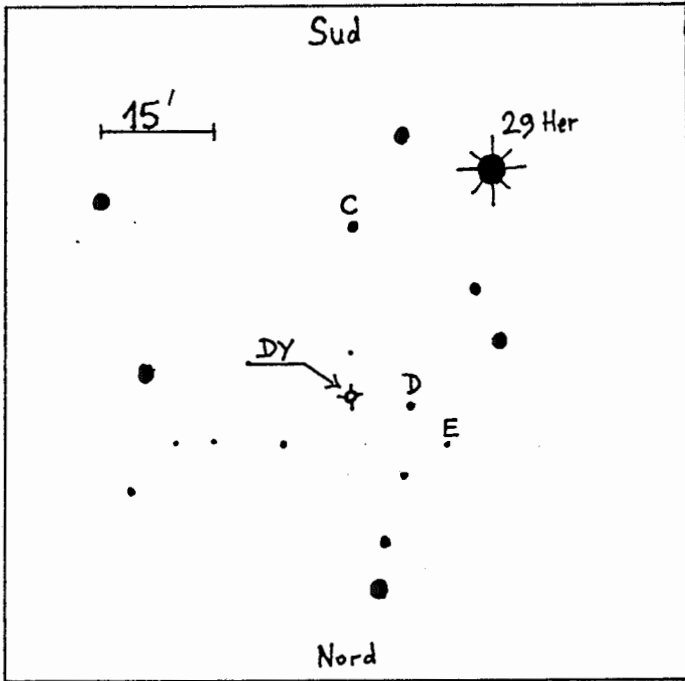


Figure 1: Champ de DY Herculis.

Date	TU	JJh 2 445...	O - C ^j
22/5/83	25h51	477.5820	+ .002
9/6/83	21h32	495.4019	- .013
9/6/83	25h16	495.5575	- .006
11/6/83	23h27:	497.4818:	- .014:
14/6/83	23h03	500.4650	- .004
16/6/83	24h575	502.5444	- .005
28/6/83	22h50?	514.4555?	+ .015?
2/7/83	22h36	518.4456	- .008

Tableau 1: liste des maxima .

Phase	n	Eclat	Phase	n	Eclat
.00	47	23.1	.50	10	50.5
.05	42	26.9	.55	15	51.8
.10	38	31.8	.60	20	52.9
.15	26	34.6	.65	24	53.0
.20	14	36.7	.70	17	52.8
.25	9	39.6	.75	21	51.8
.30	10	44.6	.80	26	50.0
.35	12	45.0	.85	31	40.8
.40	11	46.9	.90	47	32.9
.45	8	50.2	.95	52	25.8

Tableau 2: Phase, nombre de mesures et éclat moyen.

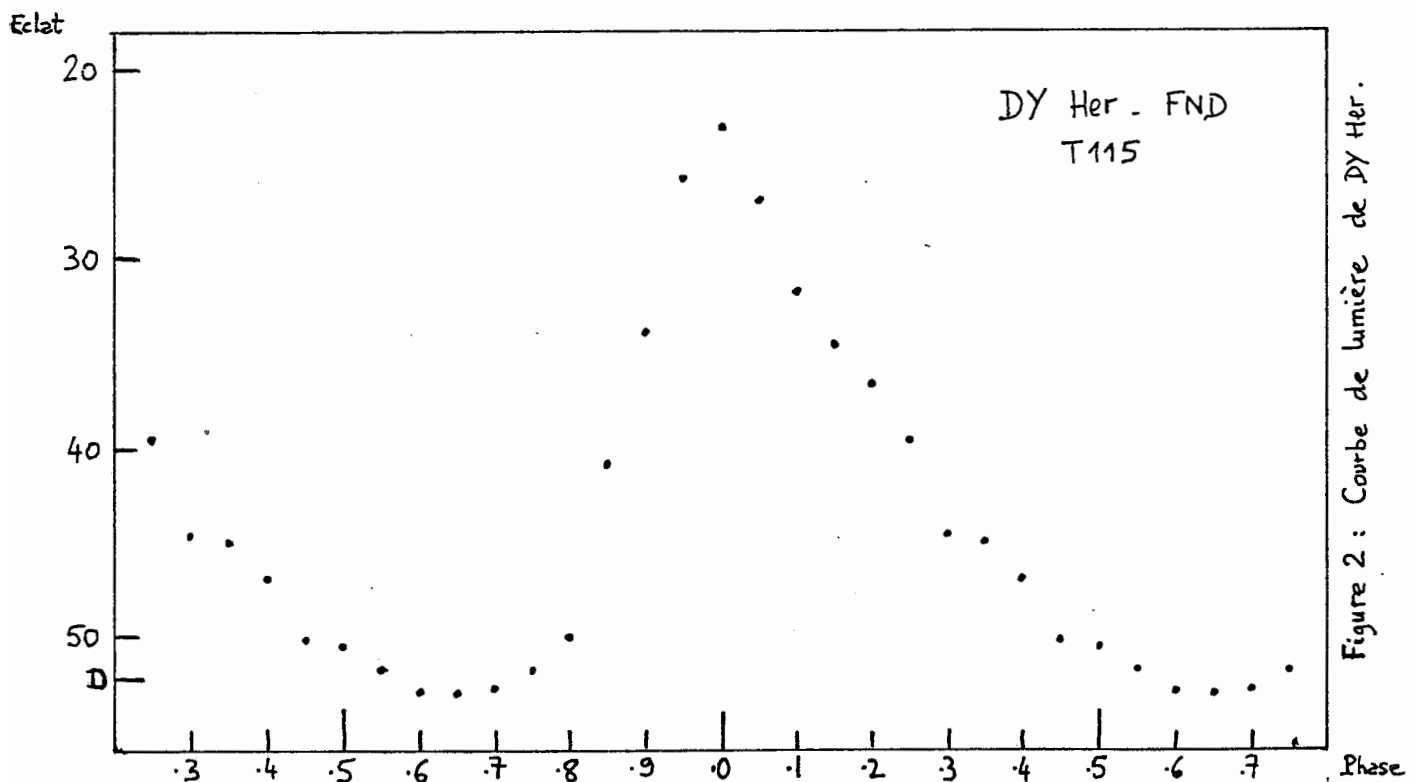


Figure 2: Courbe de lumière de DY Her.