

SW And est assez semblable à RR Lyr soi même par sa période et son amplitude:  $P= 0.44226$  j et  $A= 1.5$  mag.. J'ai fait entre le 26 OCT et le 14 NOV 1976, 24 mesures dont voici le compositage. La période utilisée est celle du GCVS. Les écarts aux éphémérides existantes sont importants:

- GCVS JJ 18132.7913 + 0.4422792156 E O-C= 0.07 j
- G. Lange JJ 36818.432 + 0.442266 E O-C= 0.03 j (Rocznik 1974)
- Zessewitsh JJ 38288.551 + 0.442247 E O-C= 0.21 j (Rocznik 1967)

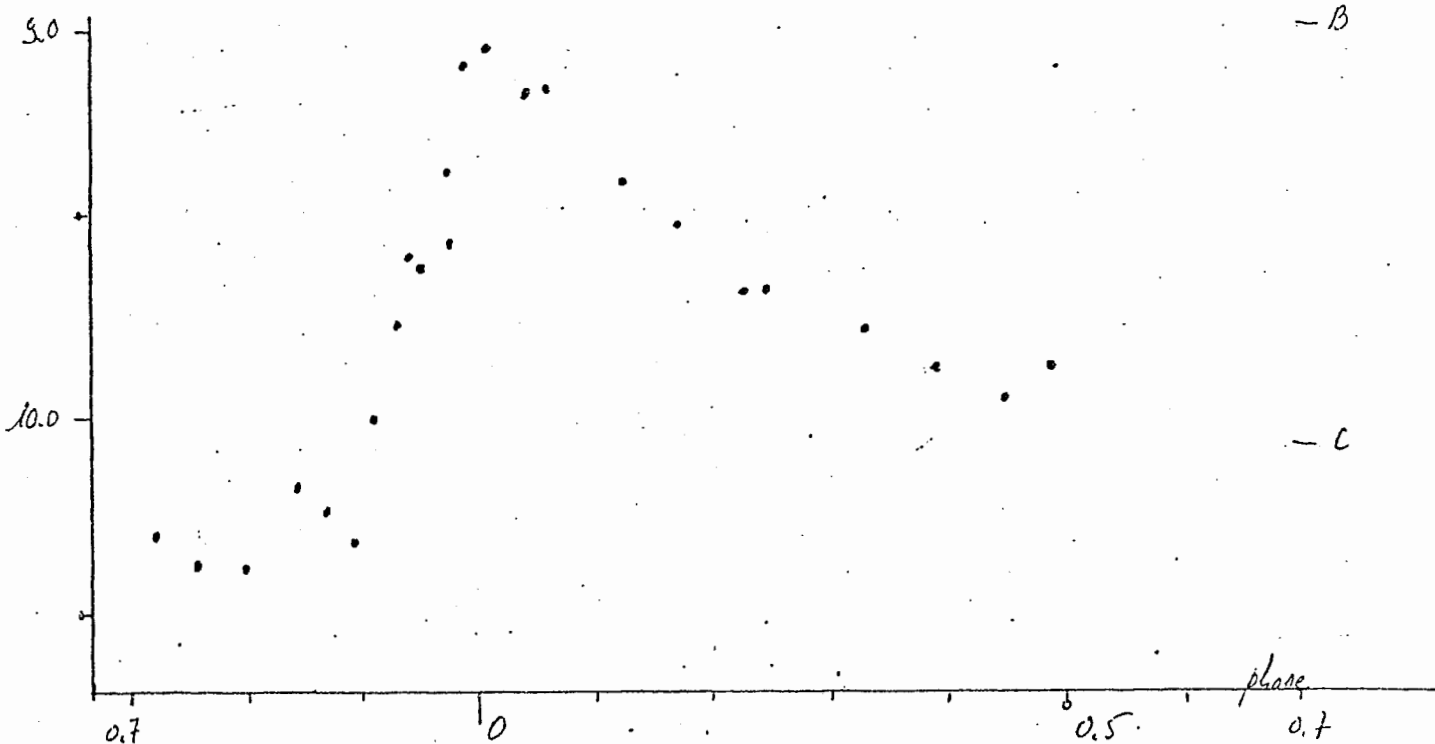
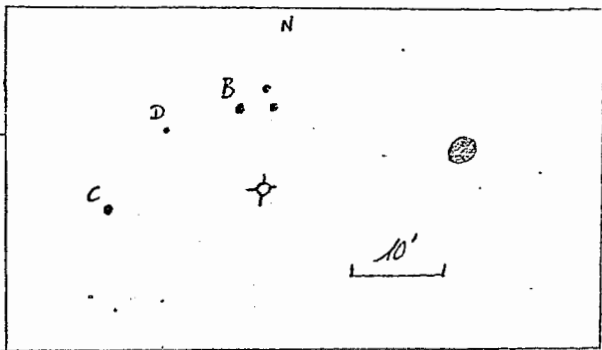
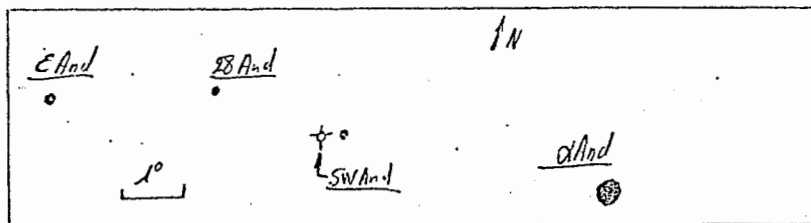
Tous ces auteurs font remarquer que la période de SW And a des variations séculaires et qu'elle est sujette à l'effet blazhko. Néanmoins l'éphéméride suivante devrait rester valable pendant quelques mois:

$$JJ\ 43078.298 + 0.44226\ E$$

La période donnée dans cette éphéméride provisoire est la moyenne des périodes citées ci-dessus. Un bon accord existe pour les M-m:

	GCVS	Lange	Zessewitsh	FLB
M-m	0.17	0.18	0.18	0.20

J.F. Le Borgne



dernière nouvelle : la période de blazhko est de 36.8 jours.