

## OSSERVAZIONE DI TRE MAX DI UZ And

All'inizio de 1997 stavo facendo osservazioni della variabile EK And una delle sei stelle della campagna GEOS in collaborazione con MEDUZA, quando la sera del 27 febbraio si   resa visibile una stella molto vicina a EK di mag. uguale, ma non presente sulla carta inviata da Petr Hajek.

Riuscii solo a fare poche stima prima che la costellazione di Andromeda si rendesse invisibile nel cielo serale.

Alla ripresa delle osservazioni in estate questa stella non era visibile e cos  fino a novembre; dopo un mese di condizioni metereologiche sfavorevoli la sera del 28 dicembre la vidi di nuovo brillare di mag. 11.0 e da questa data al mese di marzo 1998 la osservai costantemente facendo stime sufficienti per una buona curva di luce. Vedi figura 1.

Ho a questo punto chiesto aiuto a DMT e MRT per sapere se questa misteriosa stella avesse un nome ed entrambi mi hanno confermato la presenza molto vicina a EK And di una stella le cui caratteristiche si addicono ai risultati osservativi ottenuti.

Questi i dati ricavati dal GCVS: **UZ And**  $\alpha = 1\text{h }13\text{m }19\text{s}$  ;  $\delta = +41^\circ 29.2'$  (1950)  
Mag. 9.1 – 15.6 ; Typo M ;  $p = 314.3$  g.  
Spettro M7e – M9e

Per verificare la validit  del periodo dato dall'effemeride ho continuato a osservarla nei due seguenti ritorni al massimo avvenuti a novembre 1998 e settembre 1999 con un netto anticipo sul previsto.

Osservazioni: 1997 Stime 5  
1198 Stime 31  
1999 Stime 38

Strumento: T 114 X 72

Sequenza di confronto:

H 9.2 – A 10.2 – B 10.7  
C 11.0 – D – 11.4 – E 11.9

Dalla carta MEDUZA n. 008

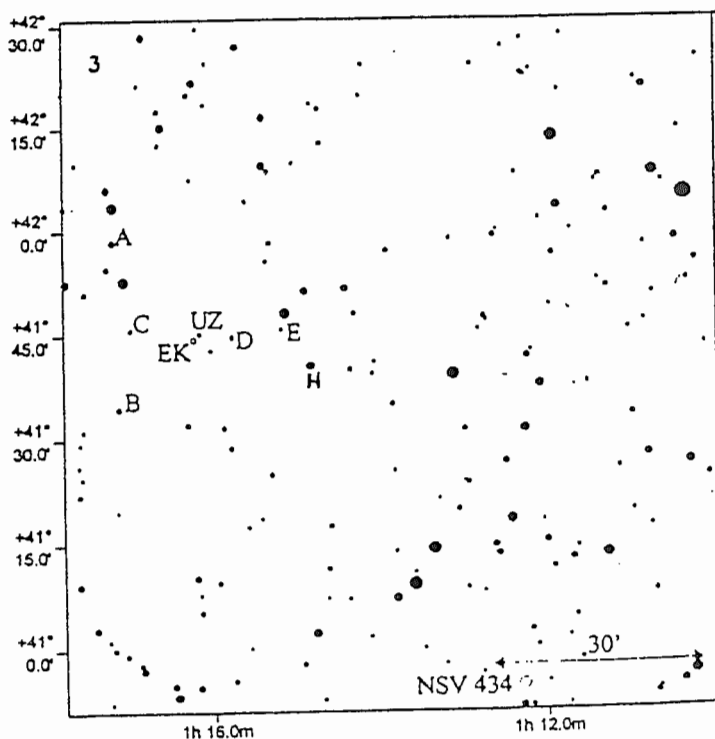
Risultati:

Istanti di max ricavati dalle 3 curve di luce:

GG. 2450840.0 ( 26 gennaio 1997 ) mag. V 10.78  
GG. 2451141.5 ( 23 novembre 1998 ) mag. V 10.50  
GG. 2451440.0 ( 18 settembre 1999 ) mag. V 9.75

Prendendo in esame i tre massimi osservati ne risulta un periodo medio di 302 giorni.

Ringrazio DMT e MRT per la collaborazione ricevuta.



Mario Checcucci (CHC)