

11 MAR. 1988

ACTIVITES DU GROUPE EN JANVIER 19881. BILAN DES ESTIMATIONS VISUELLES

A PARTIR DE AHORA, LOS BALANCES MENSUALES SE TENDRAN QUE MANDAR A LA DIRECCION SIGUIENTE :

Michel DUMONT
3, Promenade Venezia
F. 78000 VERSAILLES

ADESSO BISOGNA INVIARE BILANCI MENSILE A DMT.
ENVOYEZ DESORMAIS VOS BILANS MENSUELS à DMT.

Nb.MESURES JAN 1988	OBSERVATEUR	SITE	SIGLE	Nb.NUITS	P r o g r a m m e s G E O S			
					"RC" MES./ET.	"p" MES./ET.	"r" MES./ET.	"To" MES./ET.
236	KUCHTO	F-78	KCH	8	15 / 4	47 / 11	45 / 13	129/23
187	FERRAND	F-78/61	FND	10	47 / 7	100 / 34	40 / 10	
110	DUMONT	F-78	DMT	4	18 / 4	16 / 6	17 / 5	59/13
97	Mie FRIEDLINGSTEIN	B-1	FRD	4	17 / 1	4 / 2	76 / 5	
88	MAMMOLITI	I-RC	MAM	2	21 / 3	43 / 3	12 / 6	12/6
87	IACOVONE	I-TO	IAC	4	18 / 2	52 / 1	17 / 1	
86	VERROT	F-26	VRR	3	68 / 9	6 / 1	5 / 1	7 / 1
78	CHECCUCCI	I-SI	CHC	5	28 / 7	2 / 1	33 / 6	15 / 5
76	CANOLA	I-CO	CNO	4	11 / 3	5 / 1	34 / 7	26 / 4
75	MARAZITI	I-CZ	MRZ	3	12 / 2	5 / 1	54 / 6	4 / 1
74	GOBET	F-69	GBF	5	6 / 1		16 / 4	52 / 8
67	EYRAUD	F-94	EYR	9	19 / 4	14 / 3	29 / 8	5 / 2
67	LEBORGNE	F-31	FLB	3		67 / 16		
54	LORETI	I-PG	LRT	10	23 / 1	15 / 1		16 / 1
48	TANGA	I-CO	TAN	1		48 / 1		
46	Mie PELLO	E-B	PEL	2	5 / 2	11 / 5	26 / 11	4 / 2
41	THIRIONET	B-1	TNT	2			25 / 8	16 / 2
39	SCARPELLINI	I-LaSP.	SPN	6	8 / 4	2 / 1	20 / 7	9 / 4
31	RIVAS	E-V	RVS	1	7 / 2	21 / 3	3 / 2	
29	FRANGEUL	F-49	FRL	5	8 / 3		12 / 3	9 / 4
28	BARANI	I-MI	BAR	1	22 / 4		1 / 1	5 / 3
24	RENDE	I-CS	RND	2	8 / 1		16 / 3	
24	BOISTEL	F-44	BTL	1	2 / 1		22 / 11	
19	MISSON	F-92	MIS	5	4 / 2	6 / 2	9 / 3	
19	LAMBERT	B-1	SLA	1			11 / 5	8 / 2
16	PAMPALONI	I-FI	PMP	2	10 / 2		5 / 2	1 / 1
13	VILLI	I-FO	VLL	3	13 / 3			
7	COLOMBO	I-MO	CBO	3			4 / 2	3 / 1
6	VIALLE	F-17	VIA	3	3 / 1		3 / 2	
2	BONINSEGNA	B-6	BNN	1		2 / 2		
1774 / 30 Observateurs								

PROGRAMME "RECHERCHE"

LO AND : VRR 1
 UY ARI : PMP 5;CHC 4;FRL 4;IAC 7;RVS 3;VRR 2;FND 1
 TU CVN : FND 6;CHC 5;DMT 3;EYR 2
 PX CEP : VRR 1
 V 449 CYG : CHC 6;FND 3;SPN 1
 WY GEM : DMT 7;EYR 7;VRR 7;FND 7;MRZ 6;GBF 6;CHC 4;CNO 4;
 VLL 3;FRL 2;KCH 2;BAR 2;MAM 2;SPN 2
 LT GEM : VRR 14;BAR 3
 OT GEM : MAM 15;FND 13;EYR 8;DMT 7;VRR 7;KCH 6;MRZ 6;RVS 4
 PEL 3;MIS 3;VIA 3;BAR 2;CNO 2
 OP HER : EYR 2;KCH 1;SPN 1
 FZ ORI : VRR 19;FND 12
 V 436 PER : VLL 5;CNO 5;PMP 5;VRR 3;CHC 2
 Rho PER : LRT 23;RND 8;KCH 6;FND 5;VLL 5;MAM 4;SPN 4;CHC 4;
 FRL 2;PEL 2;BTL 2;MIS 1
 V 781 TAU : BAR 15;VRR 14;IAC 11;CHC 3
 FO VIR : DMT 1

2. ETUDES ET PUBLICATIONS EN COURS

C.BARANI : Reception des observations de U Mon de BFF et RAL ...
Et les autres?

G.BOISTEL : FND m'a transmis le dossier de Rho PER avec quelques
remarques intéressantes. La version finale sera envoyée
pour dernière lecture à un referee à préciser.

A.MARAZITI : **V 2203 Oph**

Ho ricevuto da BNN il dossier su questa stella del
programma RC, già nota come NSV 9738 (Roland non aveva
tempo disponibile per occuparsene...).

Grazie all'aiuto del computer, l'elaborazione e' quasi
terminata: dalle circa 1000 stime analizzate (osservatori:
BNN, MRZ, FND, LSP, RST, WLS, BFF, PAC, DQZ) ho ricavato 14
minimi (MRZ 5, BNN 4, RST 3, DQZ 1, FND 1).

In tutti i minimi e' presente un O-C positivo di circa
0.02^a, il che sembrerebbe confermare quanto da me esposto
nella NC 530.

Tuttavia, l'andamento degli O-C dal 1983 ad oggi e'
quantomeno curioso: non si nota alcun aumento, e questo e'
strano se si pensa che l'effemeride e' del 1982...

Non appena avro' ricevuto alcune stime che mancano al
dossier (FGR 84, FND 85) completero' l'analisi; spero di
poter fare il punto a Marly.

P.RALINCOURT : Un appel de mesures est prévu prochainement.

Si vous souhaitez faire une étude sur une étoile (ou
plusieurs), pour recevoir toutes les mesures des observa-
-teurs du Groupe sur cette étoile, indiquez ce que vous
désirez à : Ph. RALINCOURT

11 av. des SAULES
44300 NANTES

Rendement assuré.

L.RIVAS :

- Envío del documento "GEOS Presentación" a DMT para su difusión.
- Preparación de una NC sobre NSV 8159 Her.
- Preparación de un primer balance sobre la campaña GEOS - LIADA para enviar a Ignacio Ferrin (Venezuela). A destacar las buenas series de observaciones de Checucci y Maraziti.

(NDLR) Ce document "GEOS PRESENTACION" classé FT 29, est destiné aux nouveaux membres et aux personnes désirant connaître le GEOS. Il doit être fourni dans la langue de l'utilisateur. Ce mois-ci, ce document est diffusé à tous les membres espagnols du GEOS. Le mois prochain, il sera diffusé aux francophones; enfin, nous attendons la traduction en Italien... Plus tard, une traduction en Anglais sera souhaitable.

N.IACOVONE a envoyé un projet de NC concernant DY Her.

11 MAR. 1988

3. BILANS ANNUELS 1987

Faire parvenir les bilans annuels de 1987 avant la fin du mois de Mars à

Jean Paul VERROT
11, allée A.DUMAS
Les Monts du Matin
F.26000 VALENCE

Les bilans doivent préciser:

- Le nombre d'estimations
- Le nombre de nuits
- Le nombre d'étoiles
- Le site
- La concentration (nb d'estimations/nb d'étoiles)
- L'étoile vedette (la plus observée)
- Si possible, le pourcentage par type d'instrument et par type d'étoiles.

Merci à FND et MRZ qui ont été les premiers à le faire.

4. INFORMATIONS FINANCIERES

VIA : 500 FF

Coût des derniers envois:

Fin septembre (Bilan d'aout1987) : 1198 FF
octobre (de septembre): 1395 FF
novembre (d'octobre) : 868 FF
décembre (de novembre) : 1578 FF
janvier (de décembre) : 1121 FF

Le problème préoccupant du transfert des fonds collectés par BFF est en cours de résolution.

5. MARLY le ROI 1988

Les dernières inscriptions sont attendues de toute urgence ! Un programme sera envoyé aux participants vers le milieu du mois de mars. Les discussions relatives à la réorganisation du Groupe seront prévues le samedi, de façon à ce que tout le monde puisse y participer. Il est souhaitable que chacun prépare une liste des questions à débattre... et réfléchisse sur les moyens de les résoudre.

6. NOUVEAUX MEMBRES

Julia SUSO (SSO) (Sections EV et OA)
née en 1965

Observe avec l'AVA (Asociacion Valenciana de Astronomia)
Utilise un T200 et des J50.

Paul ROGGEMANS à Mechelen (B)

Paul est un spécialiste mondialement connu des observations de météores, il a décidé d'observer les étoiles variables car les étoiles filantes ne sont pas utilement observables depuis les sites de Belgique où il se trouve habituellement.

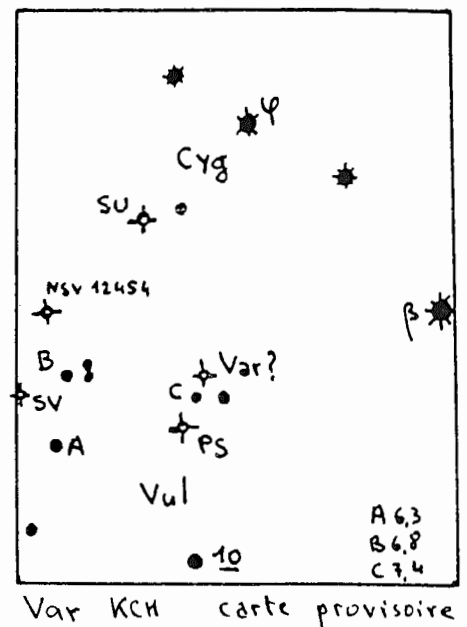
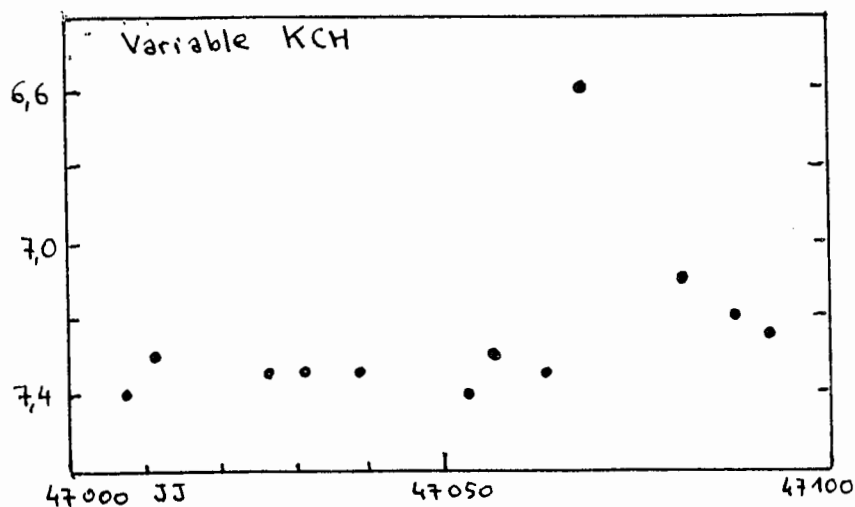
7. TRIBUNE LIBRE

L.RIVAS : SERVICIO FICHERO GEOS

Este fichero se mantiene al día desde el momento de su aparición, conteniendo referencias sobre bibliografía existente entre todas las publicaciones del GEOS desde su nacimiento (toda la serie EV, NC, FT, DB, C, Geos Circ.) así como de todos los I.B.V.S. desde el número 2000 al 3000.

En lo concerniente a bibliografía sobre el GEOS, el fichero consta de 873 fichas que contienen 2005 referencias. Para utilizar este servicio recordamos que se debe contactar con Luis Rivas.

- S.KUCHTO : 1. ζ AUR : Variable à éclipses avec l'éphéméride :
 Min = ..35470.025 + 972.176 E; D= 40 j. et d=37j.
 D'après mes 9 mesures, il semblerait qu'on ait un O-C de -15 jours pour E= 11. (décembre 1987). A vérifier à la prochaine éclipse...en août 1990. Y a-t-il eu d'autres observateurs que moi?
2. 88 Her : Je suis d'accord avec FND pour mettre cette étoile au programme de RECHERCHE. Voilà qui satisfera les observateurs aux jumelles.
3. Nouvelle Variable dans VUL. En examinant 12 clichés d'un observateur amateur, M. DEBAENE, qui voulait suivre le maximum de χ Cyg, j'ai découvert par hasard qu'une étoile avait brusquement augmenté son éclat. A suivre dès que possible. Ci-joints : une carte provisoire et les éclats mesurés approximativement.

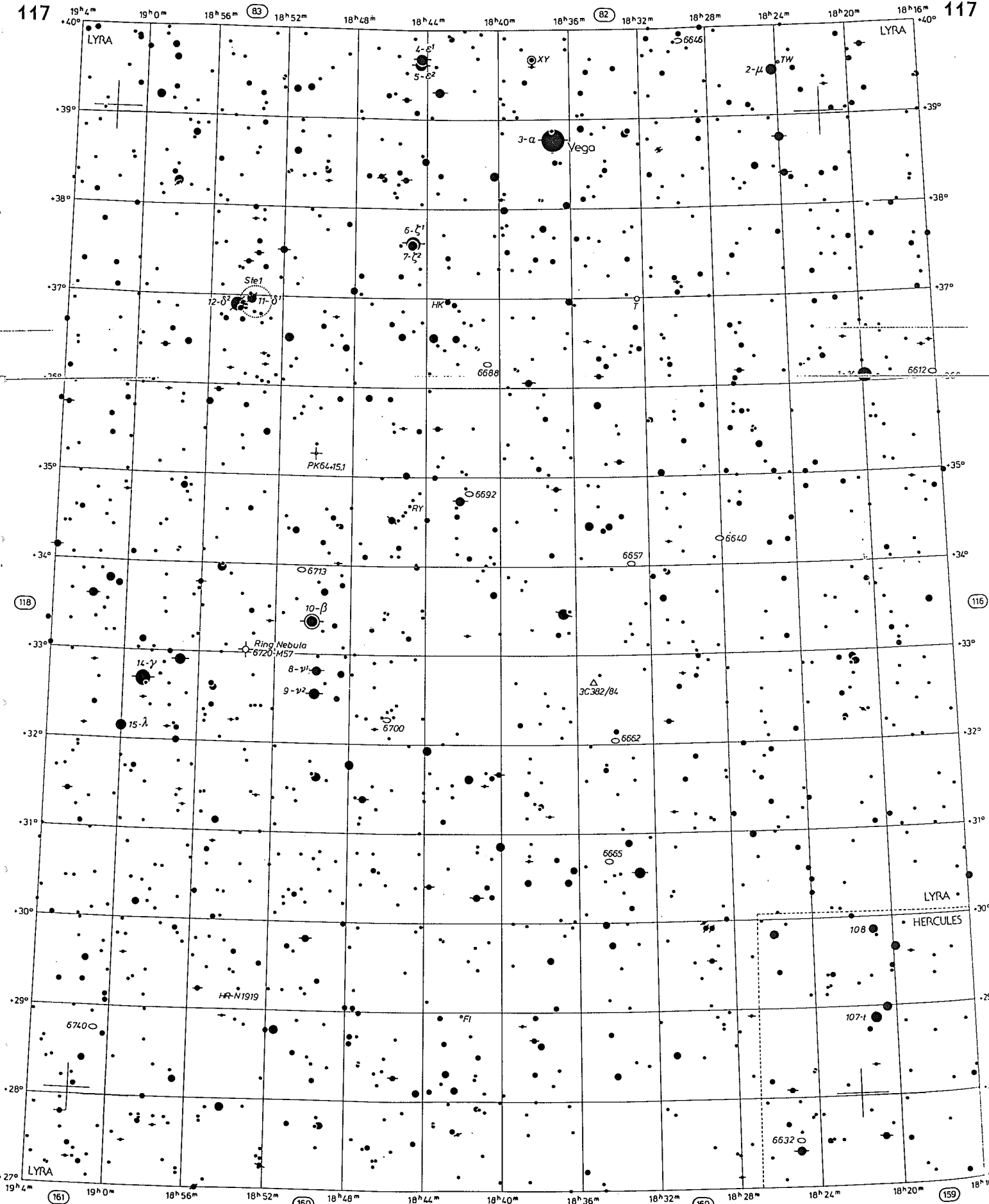


M.DUMONT : Parution de l'ATLAS URANOMETRIA 2000.0 Volume 1. de +90° à -06° de déclinaison. Cet atlas créé par TIRION, RAPPAPORT et LOVI est un incontestable progrès par rapport à tout ce qui existe actuellement. C'est un LIVRE 31 x 24 cm donc très facilement transportable et utilisable.
 259 cartes complètes (?) jusqu'à la magnitude 9.5
 Le volume 2 (à paraître) ira de +06° à -90°. Les 2 volumes contiendront sur l'ensemble du ciel 332556 étoiles et 10300 amas, nébuleuses et galaxies. La page suivante montre en vraie grandeur la carte 117.

Michel DUMONT

117

117



©1987 WILLMANN-BELL, INC.

STELLAR MAGNITUDES 	DOUBLE OR MULTIPLE STARS 	OPEN STAR CLUSTERS 	GLOBULAR STAR CLUSTERS 	PLANETARY NEBULAE 	BRIGHT NEBULAE 	DARK NEBULAE 	GALAXIES 	QUASAR
-1 0 1 2 3 4 5 6 7 8 9 >9.5	VARIABLE STARS 	to scale <5'	to scale <5'	>120" 120"-60" 60"-30" <30"	to scale 10'-5' <5'	to scale 10'-5' <5'	to scale <5'	RADIO SOURCE X-RAY SOURCE

